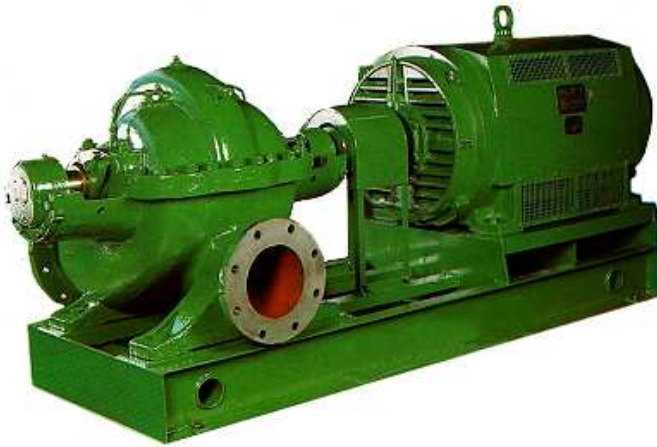


# Bomba LN

Flowserve do Brasil Ltda.



A linha de bombas LN foi cuidadosamente desenvolvida visando associar a melhor hidráulica às características mecânicas capazes de atender as condições de serviço onde são utilizadas bombas de simples estágio e dupla sucção.

Nas versões verticais, o motor pode ser acoplado diretamente ao suporte da carcaça, ou em piso superior, conectado à bomba através de eixo vertical flutuante.

Esta flexibilidade permite a utilização da bomba nas mais variadas instalações sem necessidade de alteração no arranjo das tubulações.

Para aplicações envolvendo altas pressões e vazões, a bomba possui construção reforçada (LNH). Esta construção também é disponível nas

posições horizontal ou vertical.

## CARÇAÇA

Bipartida axialmente com flanges de sucção e descarga na parte inferior, permitindo acesso às partes rotativas sem interferências nas tubulações e no alinhamento do conjunto. Com alta resistência aos esforços, reduz o desalinhamento dos acoplamentos e mancais.

## ANÉIS DE DESGASTE DA CARÇAÇA

Anéis substituíveis, fixados à carcaça por pinos ou trava do tipo "lingueta e rasgo", previnem o desgaste das partes nobres do equipamento.

## ROTOR

Do tipo fechado de dupla sucção. Firmemente enchavetado ao eixo e fixado axialmente pelo cubo, através da porca do eixo. Possui anéis de desgaste facilmente substituíveis.

## LUBRIFICAÇÃO

A lubrificação pode ser tanto a óleo quanto à graxa. Na lubrificação à graxa, é fornecido uma graxeira no topo da caixa de rolamentos, enquanto que na lubrificação a óleo esta é substituída por um nivelador de óleo na parte lateral da caixa.

## CAIXA DE VEDAÇÃO

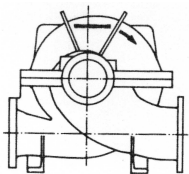
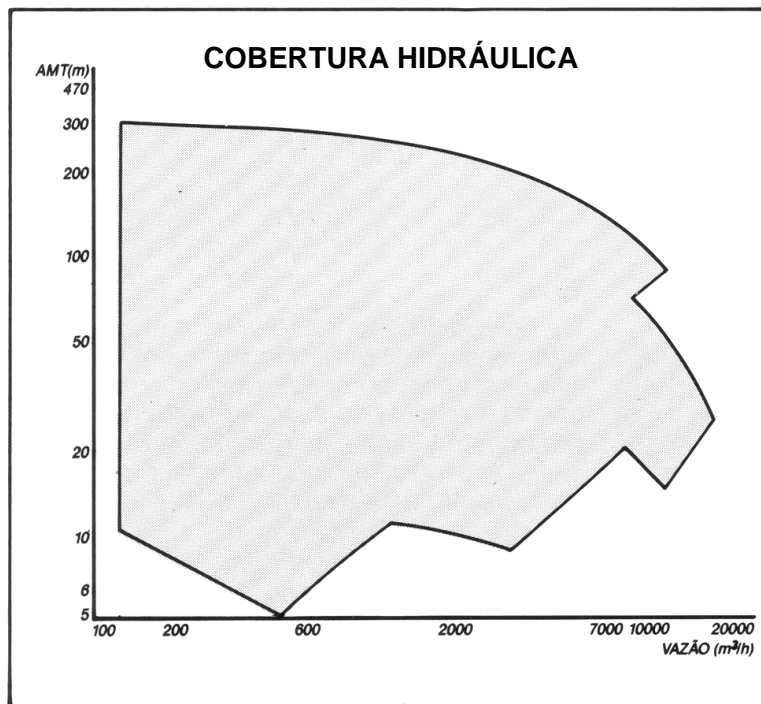
Fundidas integralmente a carcaça. De grande profundidade para evitar a entrada de ar. Normalmente as caixas são interligadas com a descarga da bomba, utilizando o próprio líquido bombeado para selagem. Opcionalmente pode ser fornecido selo mecânico não balanceado.

## MANCAIS

O eixo é suportado nas extremidades por mancais anti-fricção de rolamentos, de esfera de simples ou dupla carreira. São especificados e dimensionados para vida útil L-10, de no mínimo 100.000 horas. As caixas de rolamentos são bipartidas com flanges semi-circulares e são presas à carcaça através de parafusos.

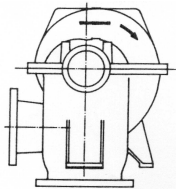
## EIXO

Do tipo rígido, suportado entre mancais e dimensionado para transmitir a máxima potência requerida pela bomba. Protegido por luvas na região da caixa de vedação, que se prolongam a uma extensão da chaveta do rotor. O sistema de vedação que impede a passagem de líquido entre a luva e o eixo é feito através de anel o-ring.



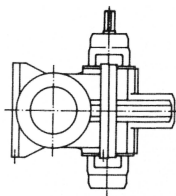
**LN**

Montagem horizontal com descarga e sucção lateral.



**LNC**

Montagem horizontal com sucção bottom e descarga lateral.



**LVN**

Montagem vertical com descarga e sucção em linha.

### MATERIAIS DE CONSTRUÇÃO

Peças	Standard	Ferro Fundido
Carcaça	Ferro Fundido	Ferro Fundido
Rotor	Bronze	Ferro Fundido
Eixo	Aço Carbono	Aço Carbono
Luva do Eixo	Bronze	Aço Inox
Anel da Carcaça	Bronze	Ferro Fundido
Anel do Rotor	Bronze	Ferro Fundido
Caixa de Rolamentos	Ferro Fundido	Ferro Fundido
Sobrepostas	Ferro Fundido	Ferro Fundido
Anel de Selagem	Bronze	Ferro Fundido
Gaxetas	Asbestos Grafitado	Asbestos Grafitado



FLOWSERVE DO BRASIL LTDA.

**Ingersoll-Rand**

**Pacific**

**Worthington**

**Pleuger**

**Scienco**

Estrada do Pedregoso, 1975 – CEP 23.078-450  
 Distrito Industrial - Campo Grande  
 Rio de Janeiro, RJ - Brasil  
 Tel:+55 (21) 3924-7250  
 e-mail: vendasbombas@flowserve.com

O conteúdo das informações deste folheto não estendem nenhuma garantia ou representação, implícitas ou explícitas, aos produtos aqui descritos. Quaisquer garantias ou condições de vendas obedecerão aos padrões das condições gerais de vendas da Flowserve para os respectivos produtos, as quais se encontram disponíveis sob consulta.